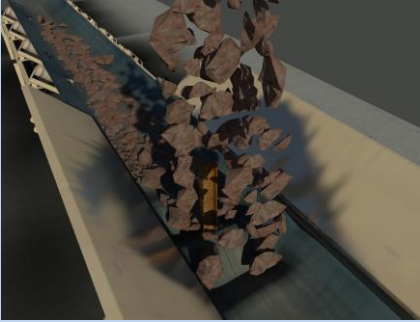


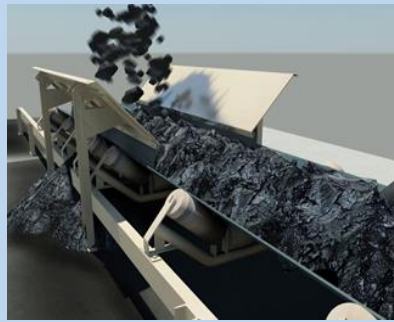
# IMPAKTNÍ DOPADOVÁ STOLICE DvB

Máte problémy v místě dopadu na pásových dopravnících?

Průraz



Netěsnost, propad materiálu



Požár



Máte často poškozený pás od dopadu materiálu a musíte  
jej stále opravovat či dokonce nákladně celý měnit?



Řešením je

Dopadová stolice s 3 až 9-ti  
stupňovým systémem  
tlumení !!!

- 3-5 stupňů pro tlumení dopadu materiálu
- Až 4 stupně pro tlumení odrazu materiálu
- s naváděním pásu do dopadové stolice a jeho ochrana proti poškození
- eliminace průrazu
- chlazení okrajů pásu
- snadná manipulace s impaktními tyčemi
- konstrukce přizpůsobená stávající konstrukci dopravníku

Impaktní dopadová stolice DvB je vyráběna od lehkých až po nejtěžší varianty a dokáže se přizpůsobit konstrukci jakéhokoliv dopravníku. Naši konstruktéři přijedou na místo, vše pečlivě vyměří a navrhnu nejlepší řešení pro vás a váš dopravník tak, aby se co nejméně (ne-li vůbec) muselo zasahovat do jeho konstrukce. Do 6-ti týdnů je Impaktní dopadová stolice DvB vyrobena na míru a namontována našimi lidmi přímo na dopravník.

Impaktní dopadová stolice DvB je určena k využití do většiny provozů s přesunem materiálů vhodných pro přepravu na pásových dopravnících. Používá se tam, kde je materiál sypán na pás nebo kde přechází

přepřavovaný materiál při dopravě na pásových dopravnících z jednoho pásu na pás následný. Lze ji použít do velmi namáhaných provozů při dopravě vytěženého nebo upraveného nerostu, také pro hornické provozy a činnosti prováděné hornickým způsobem v podzemí. Je vhodná i pro důlní provozy s prostředím, kde hrozí nebezpečí výbuchu plynů a uhoelného prachu, taktéž i pro doly s nebezpečím důlních otřesů a průtrží hornin a plynů. (Všechny naše Impaktní dopadové stolice DvB mají **ATEX!!!**). Samozřejmě lze Impaktní dopadovou stolicí DvB využít i ve stavebním průmyslu či při těžbě nerostů povrchovým způsobem apod.

## Variabilní systémy uchycení na dopravník

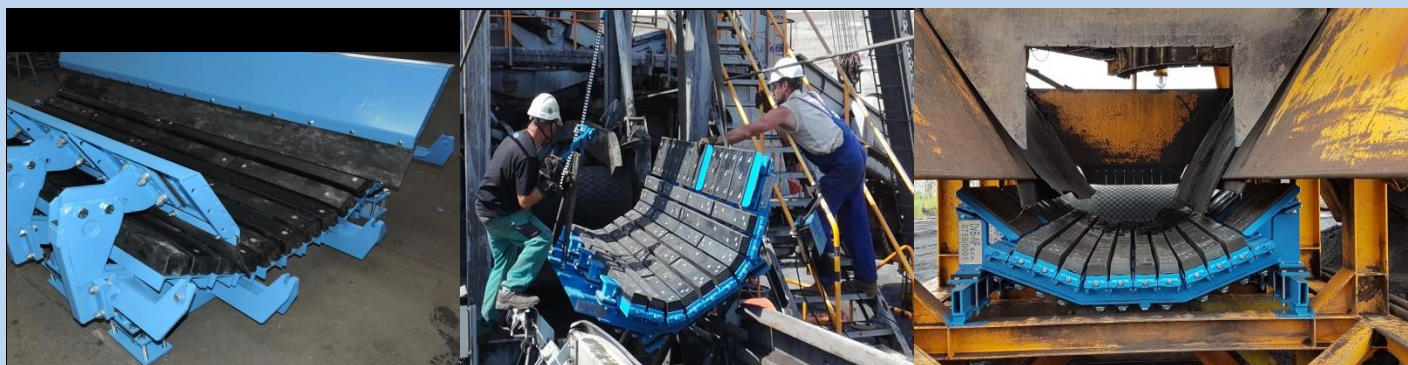
- Uchycení na U profil
- Uchycení na zabudovanou konstrukci
- Uchycení na trubkovou konstrukci
- Uchycení na plech
- Uchycení těsně za vratný buben
- Uchycení pro zvýšenou stolicí
- Uchycení na lano
- Uchycení rozpěrem
- Uchycení pomocí šroubů



Impaktní dopadová stolička DvB se skládá z impaktních tyčí a konstrukce odpružené od konstrukce pásového dopravníku. Impaktní tyče tvoří ocelový profil, který je zavulkanizován spolu s vodící polyethylenovou deskou zabezpečující vysokou ořetuvzdornost a nízký koeficient tření.



**Pro více informací a možnosti řešení na míru nás neváhejte kontaktovat**



**Výrobce a distributor: DvB-AF s.r.o.,** Meleček 227, Žimrovice, CZ-747 41 Hradec nad Moravicí, <https://www.flexco.cz>  
Tel. +420 553 625 912, mobil. +420 602 532 389, +420 603 211 291, e-mail: [dvbaf@seznam.cz](mailto:dvbaf@seznam.cz), [leo.bohac@seznam.cz](mailto:leo.bohac@seznam.cz)