

# GUMOVÉ TABULE AUTOKOBERCE

## VYRÁBĚNÉ ROZMĚRY

Tloušťka mm	Max šířka mm	Max délka mm	S 11	RA 10	RS 01	RS 02	RS 03	RS 04	RS 05	RS 06	RS 07	černé	šedé	A11	A21	P10	P101	P102	P1011	N20	N2011	AS20	AS21	AS22	AS2011	AB01	KOMBI	A23	PAN01	N21	ANTI-V2	FAM-V4
-------------	--------------	--------------	------	-------	-------	-------	-------	-------	-------	-------	-------	-------	------	-----	-----	-----	------	------	-------	-----	-------	------	------	------	--------	------	-------	-----	-------	-----	---------	--------

### Tabule

0,5 - 6	1250	10	-	-	X	X	X	X	X	X	X	-	-	-	-	-	-	-	-	-	-	-	-	-	-	-	-	-	-	-	-	-
0,5 - 4	1250	10	X	X	-	-	-	-	-	-	-	X	X	X	X	X	X	X	X	X	X	X	X	X	X	X	-	X	X	X	X	-
3 - 6	1250	10	-	-	-	-	-	-	-	-	-	-	-	-	-	-	-	-	-	-	-	-	-	-	-	-	-	-	-	-	-	X
5 - 25	1200	4,6	X	X	X	X	X	X	X	X	X	X	X	X	X	X	X	X	X	X	X	X	X	X	X	X	X	X	X	X	X	X
26 - 40	1100	4,6	X	X	X	X	X	X	X	X	X	X	X	X	X	X	X	X	X	X	X	X	X	X	X	X	X	X	X	X	-	-
41 - 60	1000	4,6	X	-	X	X	X	X	X	X	X	-	-	X	X	X	X	X	X	X	X	X	X	X	X	X	X	-	-	X	-	-

### Hustě žebrované, řídkce žebrované

3 - 6	1250	10	-	-	X	X	X	X	X	X	X	-	-	-	-	X	X	X	X	X	X	X	X	X	X	X	-	-	-	X	-	-
4 - 6	1250	10	-	-	-	-	-	-	-	-	-	-	-	-	-	-	-	-	-	-	-	-	-	-	-	-	-	-	-	-	-	X

### Mopové

4 - 6	1250	10	-	-	X	X	X	X	X	X	X	-	-	-	-	X	X	X	X	X	X	X	X	X	X	X	-	-	-	-	-	-
-------	------	----	---	---	---	---	---	---	---	---	---	---	---	---	---	---	---	---	---	---	---	---	---	---	---	---	---	---	---	---	---	---

### Vlnové

3 - 10	1110	4,6	X	X	X	X	X	X	X	X	X	-	-	-	-	X	X	X	X	X	X	X	X	X	X	X	-	-	-	-	-	X
4 - 10	1110	4,6	-	-	-	-	-	-	-	-	-	-	-	-	-	-	-	-	-	-	-	-	-	-	-	-	-	-	-	-	-	X

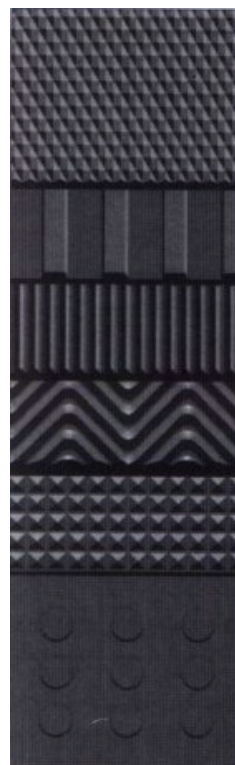
### S velkými pyramidami

4 - 10	1110	4,5	X	X	X	X	X	X	X	X	X	-	-	-	-	X	X	X	X	X	X	X	X	X	X	X	-	-	-	-	-	X
--------	------	-----	---	---	---	---	---	---	---	---	---	---	---	---	---	---	---	---	---	---	---	---	---	---	---	---	---	---	---	---	---	---

### Rombuspyramidální

3 - 10	1110	4,2	X	X	X	X	X	X	X	X	X	-	-	-	-	X	X	X	X	X	X	X	X	X	X	X	-	-	-	-	-	X
4 - 10	1110	4,2	-	-	-	-	-	-	-	-	-	-	-	-	-	-	-	-	-	-	-	-	-	-	-	-	-	-	-	-	-	X

Tloušťka	Tolerance tloušťky		Počet vložek	
	Zadní strana		Gumové tabule	Autokoberce
	Hladké s podložkou DIN 7715 Díl 5-P2	DIN 7715 Díl 5-P3		
0,5 - 3 mm	± 0,3 mm	± 0,4 mm	0,1,(2)	0,1
3,1 - 6 mm	± 0,4 mm	± 0,5 mm	0,1,2,(3)	0,1,2
6,1 - 10 mm	± 0,5 mm	± 0,6 mm	0,1,2,3,(4)	X
10,1 - 15 mm	± 0,6 mm	± 0,8 mm	0,1,2,3,(4)	X
15,1 - 25 mm	± 0,8 mm	± 1,0 mm	0-6	X
25,1 - 30 mm	± 1,0 mm	± 1,3 mm	0-6	X
30,1 - 40 mm	± 1,5 mm	± 1,8 mm	0-8	X
40,1 - 60 mm	± 2,3 mm	± 2,5 mm	0-8	X
Tolerance šířky			2-5%	
Tolerance délky			2-5%	



### Distribuce a montáž

DvB-AF s.r.o.

Hradecká 64, 746 01 Opava  
tel.: +420 553 625 912  
fax: +420 553 610 935  
mobil: +420 602 532 389  
mobil: +420 603 266 173  
e-mail: dvbaf@iol.cz  
www.flexco.cz



Na bázi kaučuku	Označení TAURUS	Norma	Tvrdość	Hustota g/cm <sup>3</sup>	Pevnosť v tahu	Prodĺouž. do roztrž.	Barva	Olej	Kyselina	Zásady	Ozón	Otěr	Benzín	Stárnutí	Rozsah tepelného použití
			Sh A	±0,03g/cm <sup>3</sup>	Min. MPa	Min. %		ODOLNOST							°C

#### Pro obecné použití

SBR	S11	EMF/L-	70±5	1,29	10	320	Černá	-	3	2	3	3	-	3	-30/+60
IR/SBR	RA10	EMF/L-	50±5	1,18	6	350	Černá	-	3	2	3	3	-	3	-30/+60
	RS01	EMF/L-	60±5	1,51	4	180	Černá	-	3	2	3	3	-	3	-30/+60
	RS02	EMF/L-	50±5	1,42	4	180	Černá	-	3	2	3	3	-	3	-30/+60
	RS03	EMF/L-	70±5	1,56	4	180	Černá	-	3	2	3	3	-	3	-30/+60
	RS04	EMF/L-	55±5	1,42	4	180	Černá	-	3	2	3	3	-	3	-30/+60
	RS05	EMF/L-	65±5	1,54	4	180	Černá	-	3	2	3	3	-	3	-30/+60
	RS06	EMF/L-	80±5	1,52	4	150	Černá	-	3	2	3	3	-	3	-30/+60
	RS07	EMF/L-	90±5	1,42	5	150	Černá	-	3	2	3	3	-	3	-30/+60

NR		EMF/L-	50±5	1,04	15	450	Černá	-	2	2	-	2	-	3	-30/+60
NR	Pro šedé	EMF/L-	45±5	1,04	15	450	Šedá	-	2	2	-	2	-	3	-30/+60

#### Odolné kyselinám a zásadám

NR	A11	EMF/L-	45±5	1,09	15	500	Černá	-	2	1	-	2	-	3	-30/+60
NR/SBR	A21	EMF/L-	45±5	1,11	12	550	Šedá	-	3	1	-	2	-	3	-20/+60

#### Odolné oleji a benzínu

NBR	P10	EMF/L-	60±5	1,27	10	350	Černá	1	3	2	-	2	1	2	-20/+60
NBR	P101	EMF/L-	70±5	1,28	10	200	Černá	1	3	2	-	2	1	2	-20/+60
NBR	P102	EMF/L-	80±5	1,28	10	150	Černá	1	3	2	-	2	1	2	-20/+60
SBR/NBR	P1011*	EMF/L-	70±5	1,3	10	200	Černá	2	3	3	-	2	3	3	-30/+60

\* omezeně

#### Odolné povětrnosti a olejům

CR/BR	N20	EMF/L-	±65+5	1,38	9	300	Černá	2	3	2	1	1	2	1	-20/+60
SBR/CR	N2011*	EMF/L-	±55+5	1,16	9	200	Černá	3	3	3	2	2	3	2	-20/+60

\* omezeně

#### Odolné proti teple, mrazu, povětrnosti, kyselinám a zásadám

EPDM	AS20	EMF/L-	60±5	1,13	10	400	Černá	-	1	1	1	2	-	1	-60/+150
EPDM	AS21	EMF/L-	40±5	1,04	6	600	Černá	-	1	1	1	2	-	2	-60/+150
EPDM	AS22	EMF/L-	50±5	1,13	6	500	Černá	-	1	1	1	2	-	2	-60/+150
SBR/EPDM	AS2011*	EMF/L-	70±5	1,28	10	200	Černá	-	3	2	2	-	-	2	-40/+100
SBR/EPDM	AS2012*	EMF/L-	80±5	1,29	10	150	Černá	-	3	2	2	-	-	2	-40/+100

\* omezeně

#### Otěrzdorné

SBR	AB01	EMF/L-	60±5	1,13	17	400	Černá	-	3	3	-	1	-	3	-20/+60
IR/SBR Cover	Kombi+	EMF/L-	60±5	1,11	20	400	Černá	-	-	2	-	1	-	3	-20/+60
NR Insertion	-Sandwich	EMF/L-	45±5	1,04	15	450	Šedý	-	-	2	-	2	-	3	-20/+60

\* Otěr dle DIN53516 max 150 mm<sup>2</sup>

#### Potravinářství

NR	A23	EMF/L-	60±5	1,5	9	350	Sur. bílé	-	3	2	-	3	-	2	-30/+60
NBR/CR/NR	PAN01	EMF/L-	55±5	1,38	6	350	Sur. bílé	3	-	2	-	3	-	2	-20/+60

#### Ohněvzdorné a antistatické

NBR/NBR-PVC/CR	N21	EMF/L-	65±5	1,35	11	300	Černá	3	-	2	-	2	3	3	-20/+60
----------------	-----	--------	------	------	----	-----	-------	---	---	---	---	---	---	---	---------

\* Ohněvzdorné dle ISO20340

#### Antistatické

NR/SBR	Anti - V2	EMF/L-	60-75	1,12	12	300	Černá	-	3	2	-	3	-	3	-20/+60
--------	-----------	--------	-------	------	----	-----	-------	---	---	---	---	---	---	---	---------

#### Elektroizolační

IR	FAM-V4	EMF/L-	50±5	1,39	8	400	Černá	-	3	3	-	3	-	3	-20/+60
----	--------	--------	------	------	---	-----	-------	---	---	---	---	---	---	---	---------

Hranice použití max. 6000V

Zkoušeno na napětí 24000V

EMF/L - Norma TAURUS

1 = velmi dobrá, 2 = dobrá, 3 = omezeně dobrá